

Produkt-Datenblatt KFL-B

Sphäroguss - Flansch-Kugelhahn – lange Baulänge



von Scheven

Armaturenfabrik und Apparatebau

D	V40
	005
	Stand 09/10

Rudolf von Scheven GmbH
Wuppertaler Str. 10-12, 45549 Sprockhövel
www.von-scheven.de

Tel. + 49 (0)23 24 / 97 42 - 0
Fax + 49 (0)23 24 / 97 42 - 10
eMail vertrieb@von-scheven.de

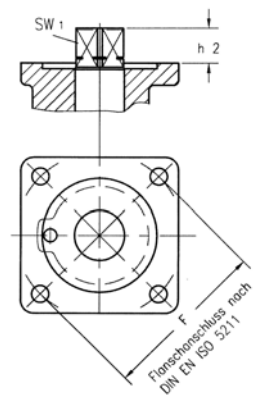
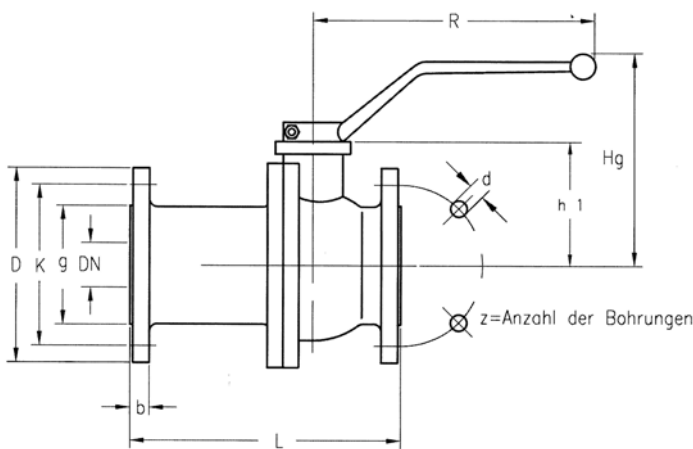
**Sphäroguss -
Flansch-Kugelhahn**
DN 25 - 200
PN 10/16 bar



Baulängen
KFL - EN 558-1 Reihe G1

Baureihe
25 - PN10 nach DIN EN 1092-1
26 - PN16 nach DIN EN 1092-1

Zulassungen:
DVGW für Gas Nennweite: DN25 bis DN200 max. 16 bar
TA-Luft



Technische Daten Baureihe 25 (PN10 nach DIN EN 1092-1)																
DN	PN	L	D	g	K	b	z	d	Hg	R	h1	h2	F	SW1	Gewicht in kg	
25 -150	10	Kugelhähne nach Baureihe 26 (PN16) verwenden														
200	10	600	340	268	295	24	8	22	260	700	231	28	F12	27	108	

Technische Daten Baureihe 26 (PN16 nach DIN EN 1092-1)																
DN	PN	L	D	g	K	b	z	d	Hg	R	h1	h2	F	SW1	Gewicht in kg	
25	16	160	115	68	85	16	4	14	83	160	---	---	---	10	4,5	
32	16	180	140	78	100	18	4	18	117	250	60	18	F07	17	8,0	
40	16	200	150	88	110	18	4	18	121	250	64	18	F07	17	9,0	
50	16	230	165	102	125	20	4	18	128	250	71	18	F07	17	13,0	
65	16	290	185	122	145	20	4	18	158	250	101	18	F07	17	20,5	
80	16	310	200	138	160	22	8	18	182	368	131	22	F10	22	29,5	
100	16	350	220	158	180	24	8	18	194	358	144	22	F10	22	36,0	
125	16	400	250	188	210	26	8	18	195	500	153	22	F10	22	50,0	
150	16	480	285	212	240	26	8	22	225	700	194	28	F12	27	72,0	
200	16	600	340	268	295	30	12	22	260	700	231	28	F12	27	108	

Bestellbeispiel: Kugelhahn Type KFL-B DN100 mit Flanschanschluss PN16 nach DIN EN 1092-1 (Baureihe 26)
⇒ KFL-B 100 26

Produkt-Datenblatt KFL-B

Sphäroguss - Flansch-Kugelhahn – lange Baulänge



von Scheven

Armaturenfabrik und Apparatebau

D	V40
	005
	Stand 09/10

Rudolf von Scheven GmbH
Wuppertaler Str. 10-12, 45549 Sprockhövel
www.von-scheven.de

Tel. + 49 (0)23 24 / 97 42 - 0
Fax + 49 (0)23 24 / 97 42 - 10
eMail vertrieb@von-scheven.de

**Sphäroguss -
Flansch-Kugelhahn**
DN 25 - 200
PN 10/16 bar



Technische Beschreibung

Der Kugelhahn Type KFL-B besteht aus einem 2-teiligem Gehäuse. Bis zur Nennweite DN100 wird eine Flanschhälfte in eine Gehäusehälfte eingeschraubt. Ab der Nennweite DN125 werden die beiden Gehäuse-teile aneinander geflanscht. Die Spindel ist ausblassicher und ab der Nennweite DN20 mit einer zweifachen O-Ring-Abdichtung versehen.

Verwendungsbereich:

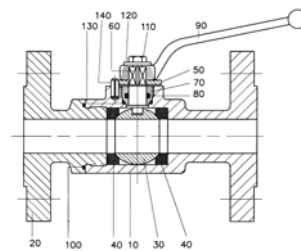
Für nicht aggressive Flüssigkeiten und Gase. Darüber hinaus muss die Beständigkeit gegenüber dem Durchflussmedium grundsätzlich gewährleistet sein.

Zulässige Betriebstemperatur: -10 °C bis +90 °C

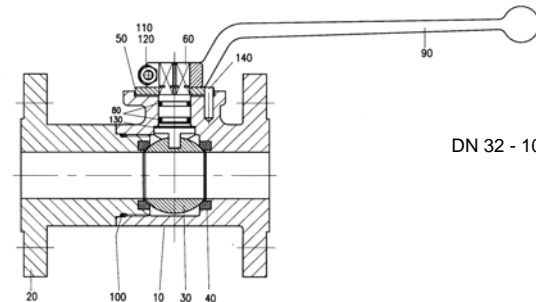
Andere Temperaturen auf Anfrage

Ersatzteilstückliste

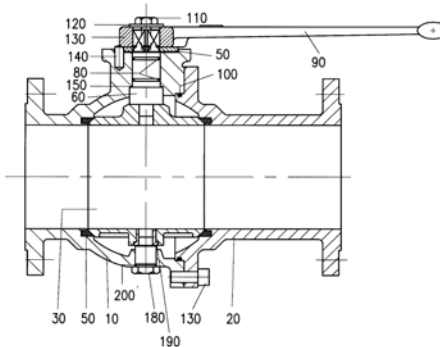
Pos.	Benennung	Material	Wnr./DIN
10	Gehäuse	EN-GJS-400-15	0.7040
20	Flansch	EN-GJS-400-15	0.7040
30	Kugel	CuZn39Pb3 GJL250	2.0401 ---
40	Dichtung	PTFE	
50	Anschlagscheibe	Stahl	
60	Spindel	CuZn39Pb3 11SMn30	2.0401 1.0715
70	Verschraubung	CuZn39Pb3	2.0401
80	O-Ring	NBR	---
90	Handhebel	Z410 AlMgSi1F31 GTW	
100	O-Ring	NBR	---
110	Schraube		DIN EN ISO 2- 4017
120	Mutter		DIN EN ISO 4032
	Scheibe		DIN EN ISO 7093
130	O-Ring	NBR	---
140	Anschlagstift		DIN EN ISO 8740
150	Gleitring	PTFE	
160	Schraube		DIN EN ISO 4762
180	Bolzen	Stahl	
190	Lagerbüchse	CuZn39Pb3	2.0401
200	O-Ring	NBR	



DN 25



DN 32 - 100



DN 125 - 200

Konstruktionsbedingt werden nicht alle Positionen bei allen Nennweiten verwendet. Bei Sonderausführungen können bei einigen Bauteilen abweichende Werkstoffe verwendet werden.

Anforderungen jenseits der in diesem Datenblatt aufgeführten Standard-Einsatzbedingungen bitten wir gesondert anzufragen.

Die Betriebs- und Wartungsanleitung, insbesondere die Sicherheitshinweise sind grundsätzlich zu beachten!

Betriebs- und Wartungsanleitungen, sowie die Zertifikate der Zulassungen können unter www.von-scheven.de heruntergeladen werden.

Alle Maße in mm

Technische Änderungen behalten wir uns vor.