

Produkt-Datenblatt KFL-D

Edelstahl - Flansch-Kugelhahn – Lange Baulänge



von Scheven

Armaturenfabrik und Apparatebau

D	V40
	004
	Stand 03/09

Rudolf von Scheven GmbH
Wuppertaler Str. 10-12, 45549 Sprockhövel
www.von-scheven.de

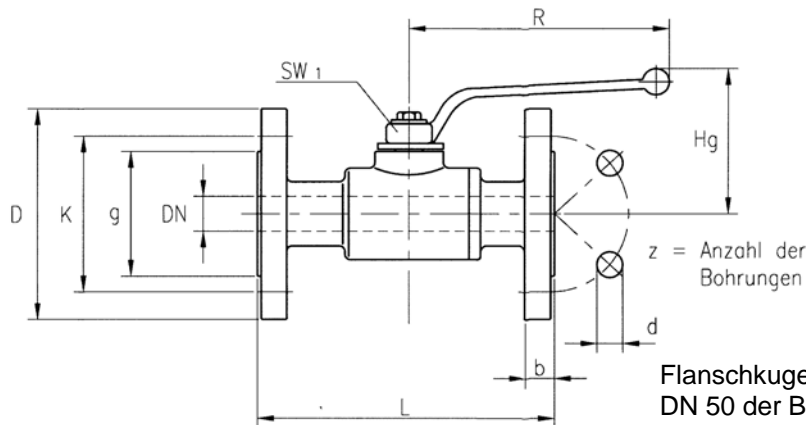
Tel. + 49 (0)23 24 / 97 42 - 0
Fax + 49 (0)23 24 / 97 42 - 10
eMail vertrieb@von-scheven.de

**Edelstahl –
Flansch-Kugelhahn**
DN 10 - 50
PN max. 315 bar



Baulängen
KFL - EN 558-1 Reihe G1
Baureihe
25 - PN10 nach DIN EN 1092-1
26 - PN16 nach DIN EN 1092-1
27 - PN25 nach DIN EN 1092-1
28 - PN40 nach DIN EN 1092-1
29 - PN64 nach DIN EN 1092-1
34 - PN100 nach DIN EN 1092-1
35 - PN160 nach DIN 2638
36 - PN250 nach DIN 2628
37 - PN315 nach DIN 2629

Zulassungen:
TÜV-Bauteil-Kennzeichen
DVGW für Gas Nennweite: DN10 bis DN50 Druckstufe: max. PN40
TA-Luft



Flansch-Kugelhähne mit den Nennweiten DN 15 bis DN 50 der Baureihe 28 (PN40) werden je nach Verfügbarkeit mit drehbaren Flanschen geliefert.

Technische Daten Baureihe 25 (PN10 nach DIN EN 1092-1)												
DN	PN	L	D	g	K	b	z	d	Hg	R	SW1	Gewicht in kg
10 - 50	10											Kugelhähne nach Baureihe 28 (PN40) verwenden
Technische Daten Baureihe 26 (PN16 nach DIN EN 1092-1)												
DN	PN	L	D	g	K	b	z	d	Hg	R	SW1	Gewicht in kg
10 - 50	16											Kugelhähne nach Baureihe 28 (PN40) verwenden
Technische Daten Baureihe 27 (PN25 nach DIN EN 1092-1)												
DN	PN	L	D	g	K	b	z	d	Hg	R	SW1	Gewicht in kg
10 - 50	25											Kugelhähne nach Baureihe 28 (PN40) verwenden

Produkt-Datenblatt KFL-D

Edelstahl - Flansch-Kugelhahn – Lange Baulänge



von Scheven

Armaturenfabrik und Apparatebau

D	V40
	004
	Stand 03/09

Rudolf von Scheven GmbH
Wuppertaler Str. 10-12, 45549 Sprockhövel
www.von-scheven.de

Tel. + 49 (0)23 24 / 97 42 - 0
Fax + 49 (0)23 24 / 97 42 - 10
eMail vertrieb@von-scheven.de

Technische Daten Baureihe 28 (PN40 nach DIN EN 1092-1)

DN	PN	L	D	g	K	b	z	d	Hg	R	SW1	Gewicht in kg
10	40	130	90	40	60	16	4	14	67	130	10	1,9
15	40	130	95	45	65	16	4	14	69	130	10	2,4
20	40	150	105	58	75	18	4	14	71	130	10	3,3
25	40	160	115	68	85	18	4	14	82	160	10	4,4
32	40	180	140	78	100	18	4	18	117	250	17	8,0
40	40	200	150	88	110	18	4	18	121	250	17	9,0
50	40	230	165	102	125	20	4	18	128	250	17	13,0

Technische Daten Baureihe 29 (PN64 nach DIN EN 1092-1)

DN	PN	L	D	g	K	b	z	d	Hg	R	SW1	Gewicht in kg
10 - 40	63	Kugelhähne nach Baureihe 35 (PN160) verwenden										
50	63	230	180	102	135	26	4	26	128	250	17	15,0

Technische Daten Baureihe 34 (PN100 nach DIN EN 1092-1)

DN	PN	L	D	g	K	b	z	d	Hg	R	SW1	Gewicht in kg
10 - 50	100	Kugelhähne nach Baureihe 35 (PN160) verwenden										

Technische Daten Baureihe 35 (PN160 nach DIN 2638)

DN	PN	L	D	g	K	b	z	d	Hg	R	SW1	Gewicht in kg
10	160	130	100	40	70	20	4	14	67	130	10	2,3
15	160	130	105	45	75	20	4	14	69	130	10	2,7
20	160	150	130	58	90	22	4	18	71	130	10	3,5
25	160	160	140	68	100	24	4	18	82	160	10	4,6
32	160	180	155	78	110	26	4	22	117	250	17	8,6
40	160	200	170	88	125	28	4	22	121	250	17	10,0
50	160	230	195	102	145	30	4	26	128	250	17	18,0

Technische Daten Baureihe 36 (PN250 nach DIN 2628)

DN	PN	L	D	g	K	b	z	d	Hg	R	SW1	Gewicht in kg
10	315	130	125	40	85	24	4	18	67	130	10	2,6
15	315	130	130	45	90	26	4	18	69	130	10	2,7
20	315	150	150	55	105	30	4	22	71	130	10	3,5
25	315	160	160	68	115	28	4	22	82	160	10	4,6
40	315	200	195	88	145	34	4	26	121	250	17	21,5
50	315	230	210	102	160	38	8	26	128	250	17	25,0

Produkt-Datenblatt KFL-D

Edelstahl - Flansch-Kugelhahn – Lange Baulänge



von Scheven

Armaturenfabrik und Apparatebau

D	V40
	004
	Stand
	03/09

Rudolf von Scheven GmbH
Wuppertaler Str. 10-12, 45549 Sprockhövel
www.von-scheven.de

Tel. + 49 (0)23 24 / 97 42 - 0
Fax + 49 (0)23 24 / 97 42 - 10
eMail vertrieb@von-scheven.de

Technische Daten Baureihe 37 (PN315 nach DIN 2629)												
DN	PN	L	D	g	K	b	z	d	Hg	R	SW1	Gewicht in kg
10	315	130	125	40	85	24	4	18	67	130	10	2,6
15	315	130	130	45	90	26	4	18	69	130	10	2,7
20	315	150	150	55	105	30	4	22	71	130	10	3,5
25	315	160	160	68	115	34	4	22	82	160	10	4,6
40	315	200	195	88	145	38	4	26	121	250	17	21,5
50	315	230	210	102	160	42	8	26	128	250	17	25,0

Bestellbeispiel: Kugelhahn Type KFL--D DN 50 mit Flanschanschluss PN16 nach DIN EN 1092-1
⇒ KFL-D 50 26

Produkt-Datenblatt KFL-D

Edelstahl - Flanschkugelhahn – Lange Baulänge



von Scheven

Armaturenfabrik und Apparatebau

D	V40
	004
	Stand 03/09

Rudolf von Scheven GmbH
Wuppertaler Str. 10-12, 45549 Sprockhövel
www.von-scheven.de

Tel. + 49 (0)23 24 / 97 42 - 0
Fax + 49 (0)23 24 / 97 42 - 10
eMail vertrieb@von-scheven.de

Stahl
Flanschkugelhahn
DN 10 - 50
PN max. 315 bar



Technische Beschreibung

Der Kugelhahn Type KFL-D besteht aus einem 3-teiligem, ab DN32 aus einem 2-teiligem Gehäuse. Bis zur Nennweite DN100 wird der Flansch in das Gehäuse eingeschraubt. Ab der Nennweite DN125 werden die beiden Gehäuseteile aneinander geflanscht. Die Spindel ist ausblassicher und ab der Nennweite DN32 mit einer zweifachen O-Ring-Abdichtung versehen.

Verwendungsbereich:

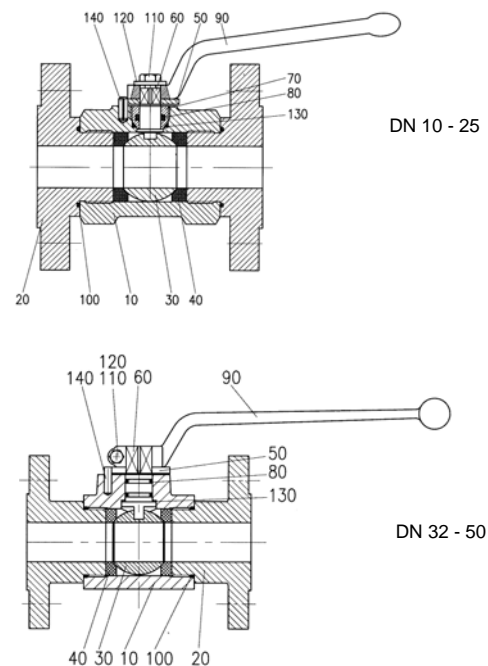
Für Flüssigkeiten und Gase. Darüber hinaus muss die Beständigkeit gegenüber dem Durchflussmedium grundsätzlich gewährleistet sein.

Zulässige Betriebstemperatur: -20 °C bis +160 °C (max. PN 40)
-20 °C bis +100 °C (>PN 40)

Andere Temperaturen auf Anfrage

Ersatzteilstückliste

Pos.	Benennung	Material	Wnr./DIN
10	Gehäuse	X6CrNiMoTi17-12-2	1.4571
20	Flansch	X2CrNiMo17-12-2	1.4404
30	Kugel	X2CrNiMo17-12-2	1.4404
40	Dichtung	PTFE POM	
50	Anschlagscheibe	X5CrNi18-10	1.4301
60	Spindel	X2CrNiMo17-12-2	1.4404
70	Verschraubung	X8CrNiS18-9	1.4305
80	O-Ring	FPM	
90	Handhebel	Z410 AlMgSi1F31 GTW	
100	O-Ring	FPM	
110	Schraube	Edelstahl	DIN EN ISO 2-4017
120	Mutter	Edelstahl	DIN EN ISO 4032
	Scheibe	Edelstahl	DIN EN ISO 7093
130	O-Ring	FPM	
140	Anschlagstift	1.4305	DIN EN ISO 8740
150	Gleitring	PTFE	



Konstruktionsbedingt werden nicht alle Positionen bei allen Nennweiten verwendet. Bei Sonderausführungen können bei einigen Bauteilen abweichende Werkstoffe verwendet werden. Flanschkugelhähne mit drehbaren Flanschen gibt es in den Nennweiten DN15 bis DN50.

Anforderungen jenseits der in diesem Datenblatt aufgeführten Standard-Einsatzbedingungen bitten wir gesondert anzufragen.

Die Betriebs- und Wartungsanleitung, insbesondere die Sicherheitshinweise sind grundsätzlich zu beachten! Betriebs- und Wartungsanleitungen, sowie die Zertifikate der Zulassungen können unter www.von-scheven.de heruntergeladen werden.

Alle Maße in mm

Technische Änderungen behalten wir uns vor.