

# Produkt-Datenblatt KFK-D

## Edelstahl - Flansch-Kugelhahn - Kurze Baulänge



**von Scheven**

Armaturenfabrik und Apparatebau

D	V40
	001
	Stand 09/10

**Rudolf von Scheven GmbH**  
Wuppertaler Str. 10-12, 45549 Sprockhövel  
www.von-scheven.de

**Tel.** + 49 (0)23 24 / 97 42 - 0  
**Fax** + 49 (0)23 24 / 97 42 - 10  
**eMail** vertrieb@von-scheven.de

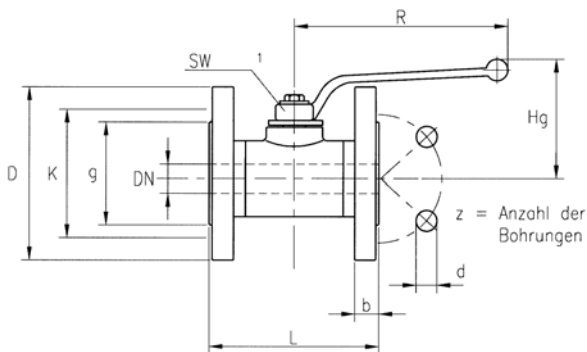
**Edelstahl –  
Flansch-Kugelhahn**  
DN 15 - 200  
PN max. 40 bar



**Baulängen**  
KFK - EN 558-1 Reihe G27

**Baureihe**  
25 - PN10 nach DIN EN 1092-1  
26 - PN16 nach DIN EN 1092-1  
27 - PN25 nach DIN EN 1092-1  
28 - PN40 nach DIN EN 1092-1

**Zulassungen:**  
TÜV-Bauteil-Kennzeichen  
DVGW für Gas Nennweite: DN15 bis DN200 max. PN16  
TA-Luft



Flansch-Kugelhähne mit den Nennweiten DN 15 bis DN 50 der Baureihe 28 (PN40) werden je nach Verfügbarkeit mit drehbaren Flanschen geliefert.

### Technische Daten Baureihe 25 (PN10 nach DIN EN 1092-1)

DN	PN	L	D	g	K	b	z	d	Hg	R	SW1	Gewicht in kg
15 - 50	10											Kugelhähne nach Baureihe 28 ( PN40 ) verwenden
65	10											Kugelhähne nach Baureihe 26 ( PN16 ) verwenden
80	10											Kugelhähne nach Baureihe 28 ( PN40 ) verwenden
100 - 150	10											Kugelhähne nach Baureihe 26 ( PN16 ) verwenden
200	10	400	340	268	295	24	8	22	260	700	27	108

### Technische Daten Baureihe 26 (PN16 nach DIN EN 1092-1)

DN	PN	L	D	g	K	b	z	d	Hg	R	SW1	Gewicht in kg
15 - 50	16											Kugelhähne nach Baureihe 28 ( PN40 ) verwenden
65	16	170	185	122	145	20	41)	18	158	250	17	20,5
80	16											Kugelhähne nach Baureihe 28 ( PN40 ) verwenden
100	16	190	220	158	180	20	8	18	194	350	22	36,0
125	16	325	250	188	210	26	8	18	195	500	22	50,0
150	16	350	285	212	240	22	8	22	225	700	27	72,0
200	16	400	340	268	295	30	12	22	260	700	27	108

# Produkt-Datenblatt KFK-D

Edelstahl - Flansch-Kugelhahn - Kurze Baulänge



**von Scheven**

Armaturenfabrik und Apparatebau

<b>D</b>	V40
	001
	Stand 09/10

**Rudolf von Scheven GmbH**  
Wuppertaler Str. 10-12, 45549 Sprockhövel  
www.von-scheven.de

**Tel.** + 49 (0)23 24 / 97 42 - 0  
**Fax** + 49 (0)23 24 / 97 42 - 10  
**eMail** vertrieb@von-scheven.de

## Technische Daten Baureihe 27 (PN25 nach DIN EN 1092-1)

DN	PN	L	D	g	K	b	z	d	Hg	R	SW1	Gewicht in kg
15 - 150	25	Kugelhähne nach Baureihe 28 ( PN40 ) verwenden										
200	25	400	360	278	310	30	12	26	260	700	27	108

## Technische Daten Baureihe 28 (PN40 nach DIN EN 1092-1)

DN	PN	L	D	g	K	b	z	d	Hg	R	SW1	Gewicht in kg
15	40	115	95	45	65	16	4	14	69	130	10	2,4
20	40	120	105	58	75	18	4	14	71	130	10	3,3
25	40	125	115	68	85	18	4	14	82	160	10	4,4
32	40	130	140	78	100	18	4	18	117	250	17	8,0
40	40	140	150	88	110	18	4	18	121	250	17	9,0
50	40	150	165	102	125	20	4	18	128	250	17	13,0
65	40	170	185	122	145	22	8	18	158	250	17	20,5
80	40	180	200	138	160	24	8	18	181	368	22	29,5
100	40	190	235	162	190	24	8	22	194	368	22	36,0
125	40	325	270	188	220	26	8	26	212	368	22	50,0
150	40	350	300	218	250	28	8	26	216	700	27	72,0
200	40	400	375	285	320	34	12	30	252	700	27	108,0

Bestellbeispiel: Kugelhahn Type KFK-D DN100 mit Flanschanschluss PN16 nach DIN EN 1092-1  
⇒ KFK-D 100 26

# Produkt-Datenblatt KFK-D

## Edelstahl - Flanschkugelhahn - Kurze Baulänge



**von Scheven**

Armaturenfabrik und Apparatebau

D	V40
	001
	Stand 09/10

**Rudolf von Scheven GmbH**  
Wuppertaler Str. 10-12, 45549 Sprockhövel  
www.von-scheven.de

**Tel.** + 49 (0)23 24 / 97 42 - 0  
**Fax** + 49 (0)23 24 / 97 42 - 10  
**eMail** vertrieb@von-scheven.de

**Edelstahl-  
Flanschkugelhahn**  
DN 15 - 200  
PN max. 40 bar



### Technische Beschreibung

Der Kugelhahn Typ KFK-D (DN15- DN50) besteht aus einem Schmiedegehäuse mit beidseitig eingeschraubtem Anschlussstück. Ab der Nennweite DN65 werden die beiden Gehäuseteile aneinander geflanscht. Die Spindel ist ausblassicher montiert. Der Anbau von Stellantrieben kann über einen Anbausatz erfolgen. Diese Nachrüstbarkeit muss bei der Bestellung angegeben werden (Mehrpreis).

### Verwendungsbereich:

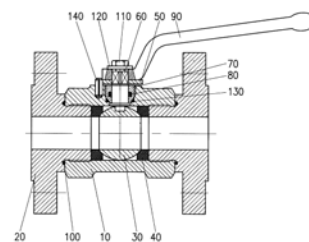
Für nicht aggressive Flüssigkeiten und Gase. Darüber hinaus muss die Beständigkeit gegenüber dem Durchflussmedium grundsätzlich gewährleistet sein.

**Zulässige Betriebstemperatur:** -20 °C bis +160 °C

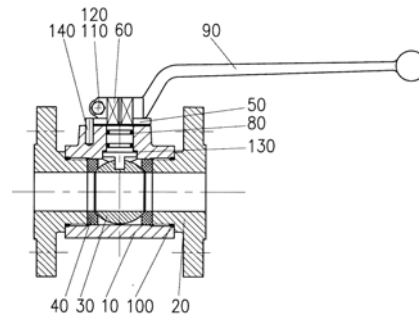
Andere Temperaturen auf Anfrage

### Ersatzteilstückliste

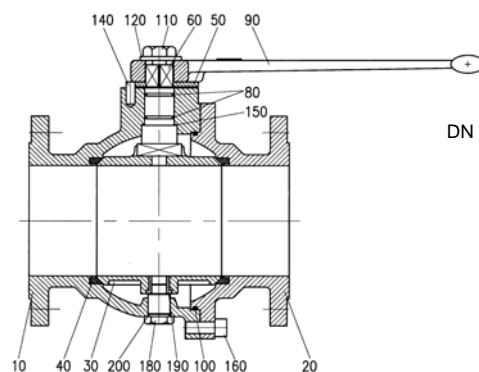
Pos.	Benennung	Material	Wnr./DIN
10	Gehäuse	X6CrNiMoTi17-12-2	1.4571
		G-X5CrNiMo19-11-2	1.4408
20	Flansch	X2CrNiMo17-12-2	1.4404
30	Kugel	X2CrNiMo17-12-2	1.4404
40	Dichtung	PTFE	
50	Anschlagscheibe	X5CrNi18-10	1.4301
60	Spindel	X2CrNiMo17-12-2	1.4404
70	Verschraubung	X8CrNiS18-9	1.4305
80	O-Ring	FPM	---
90	Handhebel	Z410 AlMgSi1F31 GTW	
100	O-Ring	FPM	---
110	Schraube	Edelstahl	DIN EN ISO 2-4017
120	Mutter	Edelstahl	DIN EN ISO 4032
	Scheibe	Edelstahl	DIN EN ISO 7093
130	O-Ring	FPM	---
140	Anschlagstift	1.4305	DIN EN ISO 8740
150	Gleitring	PTFE	
160	Schraube	VA	
180	Bolzen	X8CrNiS18-9	1.4305
190	Lagerbüchse	X2CrNiMo17-12-2	1.4404
200	O-Ring	FPM	



DN 10 - 25



DN 32 - 50



DN 65 - 200

Konstruktionsbedingt werden nicht alle Positionen bei allen Nennweiten verwendet. Bei Sonderausführungen können bei einigen Bauteilen abweichende Werkstoffe verwendet werden. Flanschkugelhähne mit drehbaren Flanschen gibt es in den Nennweiten DB15 bis DN50.

Anforderungen jenseits der in diesem Datenblatt aufgeführten Standard-Einsatzbedingungen bitten wir gesondert anzufragen.

Die Betriebs- und Wartungsanleitung, insbesondere die Sicherheitshinweise sind grundsätzlich zu beachten!  
Betriebs- und Wartungsanleitungen, sowie die Zertifikate der Zulassungen können unter [www.von-scheven.de](http://www.von-scheven.de) heruntergeladen werden.

Alle Maße in mm

Technische Änderungen behalten wir uns vor.