

# Produkt-Datenblatt MSK-ISO

## 2-Wege-Messing-Muffenkugelhahn mit ISO-Antriebsflansch



**von Scheven**

Armaturenfabrik und Apparatebau

D	V30
	006
	Stand 10/06

Rudolf von Scheven GmbH  
Brinkerstraße 1 - 7 45549 Sprockhövel  
www.von-scheven.de

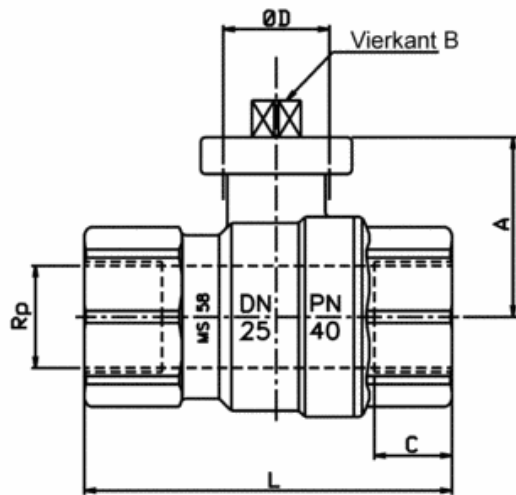
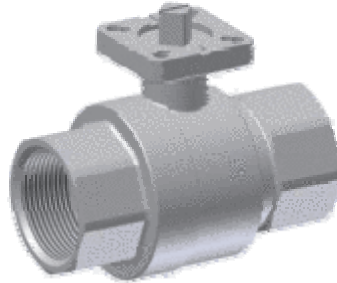
Tel. + 49 (0)23 24 / 97 42 - 0  
Fax + 49 (0)23 24 / 97 42 - 10  
eMail vertrieb@von-scheven.de

### 2-Wege-Messing Muffenkugelhahn

DN 15 - 80

PN16 bis 40 bar

Anschlussart Innengewinde nach DIN2999



Technische Daten									
DN	PN	Anschlußgröße	A	B	C	D	L	Gewicht	T (Nm)
15	PN40	Rp 1/4	38	9	15	36	75	0,5	2,8
15	PN40	Rp 3/8	38	9	15	36	75	0,5	2,8
15	PN40	Rp 1/2	38	9	15	36	75	0,4	4,2
20	PN40	Rp 3/4	41	9	16	36	80	0,5	5,6
25	PN40	Rp 1	44	9	19	36	90	0,8	8,4
32	PN40	Rp 1 1/4	55	11	21	42/50	110	1,3	9,8
40	PN25	Rp 1 1/2	62	11	21	42/50	120	1,9	13,0
50	PN25	Rp 2	73	14	25	50	140	3,1	25,0
63	PN25	Rp 2 1/2	83	14	24,2	70	143	3,1	38
78	PN16	Rp 3	94,5	14	33,2	70	183	4,0	40

T=Drehmomente drucklos und ohne Sicherheit nach max. 7 Tagen ohne Betätigung

# Produkt-Datenblatt MSK-ISO

## 2-Wege-Messing-Muffenkugelhahn mit ISO-Antriebsflansch



**von Scheven**

Armaturenfabrik und Apparatebau

D	V30
	006
	Stand 10/06

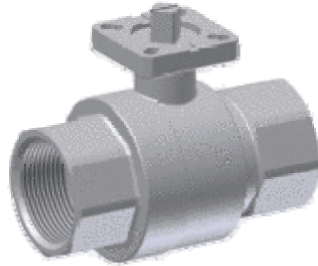
**Rudolf von Scheven GmbH**  
Brinkerstraße 1 - 7 45549 Sprockhövel  
www.von-scheven.de

**Tel.** + 49 (0)23 24 / 97 42 - 0  
**Fax** + 49 (0)23 24 / 97 42 - 10  
**eMail** vertrieb@von-scheven.de

### 2-Wege-Messing Muffenkugelhahn

DN 15 - 80

PN16 bis 40 bar



### Technische Beschreibung

Hochwertiger 2-Wege Messingkugelhahn in Industriequalität mit vollem Durchgang und Aufbaufansch. Der Kugelhahn ist speziell für den Antriebsaufbau gefertigt. Auf Wunsch kann der Kugelhahn mit Pneumatik-, Elektro-, oder Hydraulikantrieb geliefert werden.

2-teilige Körperkonstruktion,  
ausblasgesicherte, von innen montierte Welle,  
wartungsfreie Schaltwellenabdichtung,  
Aufbaufansch nach DIN EN ISO 5211

**Temperatur Medium:** -20°C bis +150°C

Benennung	Material
Gehäuse	DIN/EN: CW617N-MS vernickelt
Kugel	DIN/EN: CW614N-MS verchromt
Dichtung	DIN/EN: PTFE/FPM

Konstruktionsbedingt werden nicht alle Positionen bei allen Nennweiten verwendet. Bei Sonderausführungen können bei einigen Bauteilen abweichende Werkstoffe verwendet werden.

Anforderungen jenseits der in diesem Datenblatt aufgeführten Standard-Einsatzbedingungen bitten wir gesondert anzufragen.

Bei sehr geringen Betriebsdrücken ggf. auf die Niederdruck-Ausführung mit veränderten Dichtungswerkstoffen zurückgreifen.

Die Betriebs- und Wartungsanleitung, insbesondere die Sicherheitshinweise sind grundsätzlich zu beachten!

Alle Maße in mm

Technische Änderungen behalten wir uns vor.