

Produkt-Datenblatt ESK

Edelstahl-Kugelhahn mit Innengewinde



von Scheven

Armaturenfabrik und Apparatebau

D	V30
	002
	Stand 08/06

Rudolf von Scheven GmbH
Brinkerstraße 1 - 7 45549 Sprockhövel
www.von-scheven.de

Tel. + 49 (0)23 24 / 97 42 - 0
Fax + 49 (0)23 24 / 97 42 - 10
eMail vertrieb@von-scheven.de

Kugelhahn Edelstahl

DN 8 - 100
PN 63 bar



Technische Beschreibung

Der 2-teilige Edelstahl-Kugelhahn Type ESK ist für alle technischen Anwendungen mit einem maximalen Betriebsdruck von bis zu 63bar einsetzbar. Die Spindelabdichtung ist durch eine Packungsabdichtung gewährleistet.

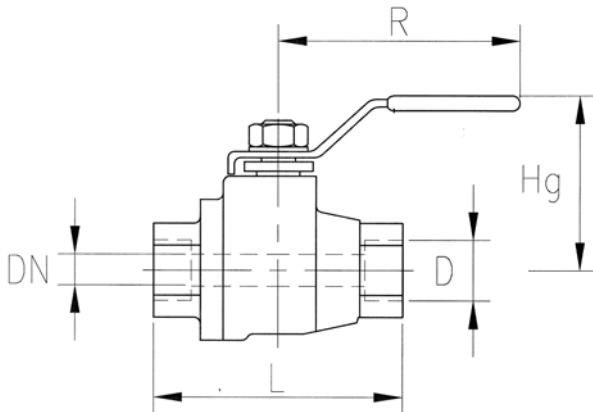
Baureihe

06 - beidseitig Innengewinde nach ISO 7/1 - ISO 228/1 - DIN 2999

Werkstoffe

Gehäuse: 1.4408
Kugel: 1.4408
Spindel: 1.4404
Kugeldichtungen: PTFE
Spindeldichtung: PTFE

Zulässige Betriebstemperatur: -10 °C bis +200 °C



Technische Daten Baureihe 06 (beidseitig Innengewinde DIN EN ISO 228/1)

DN	PN	Lichte Weite	D	L	R	Hg	Gewicht kg
8	63	11,6	1/4"	55	100	50	0,26
10	63	12,5	3/8"	60	100	50	0,28
15	63	16	1/2"	75	100	50	0,3
20	63	20	3/4"	80	125	60	0,55
25	63	25	1"	90	160	70	0,84
32	63	32	1 1/4"	110	160	80	1,26
40	63	38	1 1/2"	120	190	90	2
50	63	50	2"	140	190	90	3,13
65	63	65	2 1/2"	185	250	145	6
80	63	80	3"	205	250	145	10
100	63	100	4"	240	320	175	20,7

Bestellbeispiel: Kugelhahn Type ESK DN15 mit Innengewinde DIN EN ISO 228/1
⇒ ESK 15 06

Anforderungen jenseits der in diesem Datenblatt aufgeführten Standard-Einsatzbedingungen bitten wir gesondert anzufragen.

Die Betriebs- und Wartungsanleitung, insbesondere die Sicherheitshinweise sind grundsätzlich zu beachten!

Betriebs- und Wartungsanleitungen, sowie die Zertifikate der Zulassungen können unter www.von-scheven.de heruntergeladen werden.

Alle Maße in mm

Technische Änderungen behalten wir uns vor.